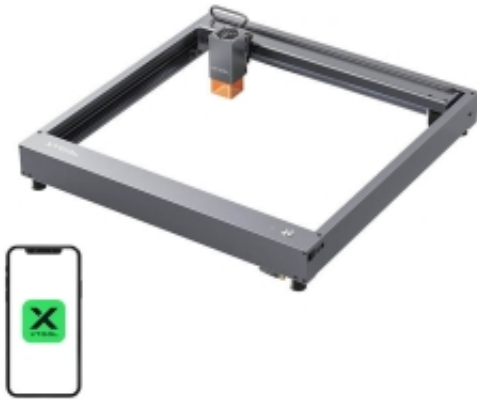


Link do produktu: <https://media-okazje.pl/grawerka-laserowa-2w1-xtool-d1-pro-20-20w-p-12486.html>

Grawerka laserowa 2w1 xTool D1 Pro 2.0 20W



Cena	4 969,00 zł
Numer katalogowy	270515190
Kod producenta	064437
Kod EAN	6928819519909

Opis produktu

xTool_D1Pro2.0_20W

xTool D1 Pro 2.0 20W to wszechstronne urządzenie, które łączy w sobie zaawansowaną technologię laserową z prostą obsługą, dedykowane dla zarówno profesjonalistów, jak i hobbystów. Wyposażona w laser o mocy 20W, grubości wiązki 0.08 x 0.1mm i dokładności 0.01mm, zapewnia wyjątkową precyzję cięcia i grawerowania na różnorodnych materiałach. Dzięki solidnej konstrukcji, inteligentnej identyfikacji obszaru roboczego, wydajnemu i łatwemu w obsłudze oprogramowaniu, i szybkiemu ustawianiu ostrości, xTool D1 Pro 2.0 jest idealnym rozwiązaniem dla małych firm, doświadczonych entuzjastów, oraz maniaków majsterkowania. Alarm przeciwpożarowy zapewnia dodatkowe bezpieczeństwo podczas użytkowania.

Wysoka moc i szybkość

xTool D1 Pro 2.0 wykorzystuje laser o mocy 20W, który pozwala na szybsze i mocniejsze cięcie oraz grawerowanie. Z prędkością do 24 000 mm/min, urządzenie jest w stanie zaoszczędzić do 50% czasu w porównaniu z konkurencyjnymi modelami. Ta funkcja sprawia, że jest idealnym wyborem dla tych, którzy cenią sobie efektywność i szybkość pracy.

Inteligentna obsługa i oprogramowanie

Inteligentna identyfikacja obszaru roboczego oraz nowoczesne oprogramowanie XCS czynią pracę z xTool D1 Pro 2.0 wygodną i intuicyjną. Użytkownik może łatwo dostosować urządzenie do swoich potrzeb, korzystając z szerokiej gamy funkcji oprogramowania, które ułatwiają edycję obrazów, tekstów, a nawet tworzenie kodów QR.

Precyzyjna regulacja ostrości

Dzięki innowacyjnemu systemowi ustawiania ostrości, który działa płynnie i precyzyjnie w ciągu zaledwie 3 sekund, xTool D1 Pro 2.0 pozwala na szybkie rozpoczęcie pracy. Możliwość dokładnego dostosowania ostrości w zależności od grubości materiału sprawia, że urządzenie jest niezwykle precyzyjne.

Solidność i trwałość konstrukcji

xTool D1 Pro 2.0 charakteryzuje się solidną i trwałą konstrukcją, zdolną wytrzymać ponad 100 000 przejazdów. Całkowicie stalowe koła, wał i konstrukcja są trzy razy trwalsze niż plastikowe odpowiedniki, co zapewnia długą żywotność i niezawodność urządzenia.

Wszechstronność materiałów i formatów

Urządzenie jest kompatybilne z szeroką gamą materiałów, takich jak akryl, szkło, metal, skóra, drewno, i wiele innych. Obsługuje także grawerowanie na przedmiotach cylindrycznych, co zwiększa zakres możliwych zastosowań. Ponadto wspiera wiele formatów plików, co czyni je kompatybilnym z różnorodnymi projektami. xTool D1 Pro 2.0 oferuje transfer danych przez Wi-Fi, kabel USB, oraz karty SD, co ułatwia integrację z różnymi systemami operacyjnymi.

Marka	xTool
Model	D1 Pro
Moc urządzenia	120W
Moc lasera	20W
Wejście	100-240V 50-60Hz
Wyjście	25V 6A
Prędkość grawerowania	400mm/s
Maksymalna grubość materiałów	10mm (drewno lipowe), 8mm (drewno z drzew liściastych), 8mm (czarny akryl)
Grubość wiązki lasera	0.08 x 0.1mm
Obszar roboczy	430 x 390mm
Dokładność grawerowania	0.01mm
Wspierane formaty	NC, BMP, JPG, PNG, DXF, SVG, JPEG, TIF, CR2 etc.
Wspierane materiały	Akryl, szkło, metal, karton, stal nierdzewna, jedzenie, skóra, drewno, papier, materiał, guma
Grawerowanie przedmiotów cylindrycznych	Tak
Transfer danych	Wi-Fi, kabel USB, karty SD
Systemy operacyjne	Windows/macOS
Oprogramowanie sterujące	XCS/LightBurn
Alarm przeciwpożarowy	Tak
Waga urządzenia	5.5kg
Wymiary urządzenia	600 x 590 x 150mm